

Приватний житловий пасивний екобудинок з окремою квартирою, офісом та басейном

2009 рік побудови

Площа будинку 294 м²

Площа терас 36 м²

Площа земельної ділянки 250 м²

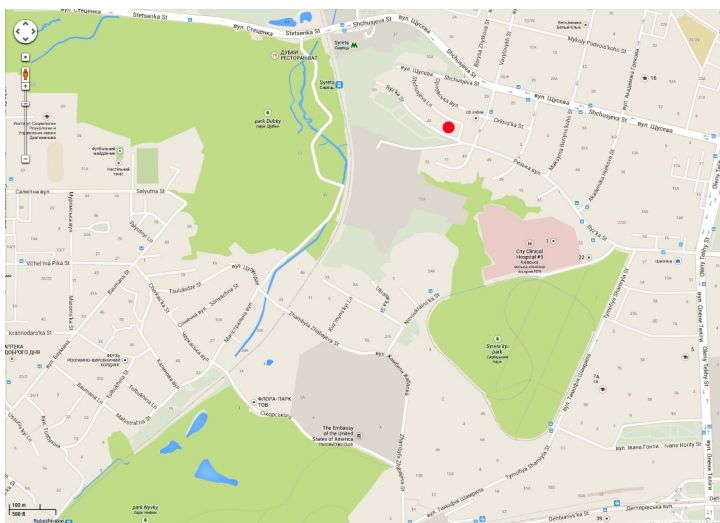
10 житлових кімнат +
10 допоміжних приміщень

Довгострокова оренда

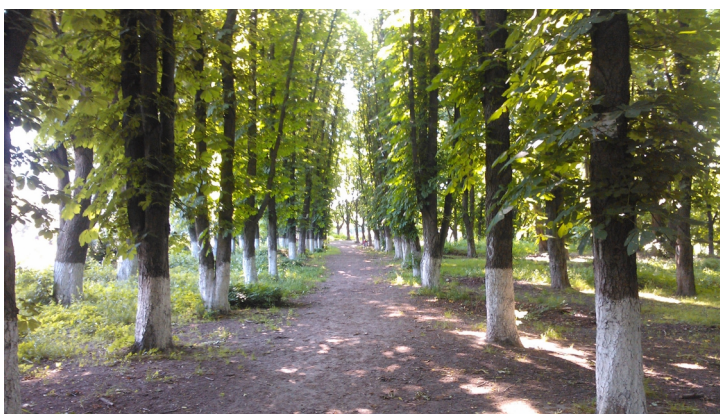


Месцерозташування:

Будинок розташовано в самому зеленому та екологічно чистому житловому районі Києва «Сирець» - 15 хвилин або три зупинки метро відділяють його від центру Києва м. «Золоті ворота». В 500 метрах від будинку знаходиться зупинка метро «Сирець».



З трьох боків від будинку в 7-10 хвилинах пішого ходу розташовуються три парки: Сирецький парк дитячої залізниці, парк «Нивки» та парк «Дубки». В двох хвилинах пішки знаходяться три дитячі майданчики та чудова дубова роща.



Концепція будівлі:

Крім великого житлового простору для родини з 4-6 осіб, будинок також має окрему вбудовану квартиру на одну особу з власним входом, власною кухнею та санвузлом з ванною, а також — окремий офіс з окремим входом для клієнтів.



Головний вхід в будівлю — три сходинки, або з пандус для велосипедів і дитячих візочків.

Вхід до офісу на другому поверсі — через вуличні сходи та окремі двері.

Вхід в окрему квартиру — з двору через калітку.



Голівудська гойдалка, прудик з лілями, тенісний стіл — все це знайшло собі місце в затишному садочку з південної сторони будинку.

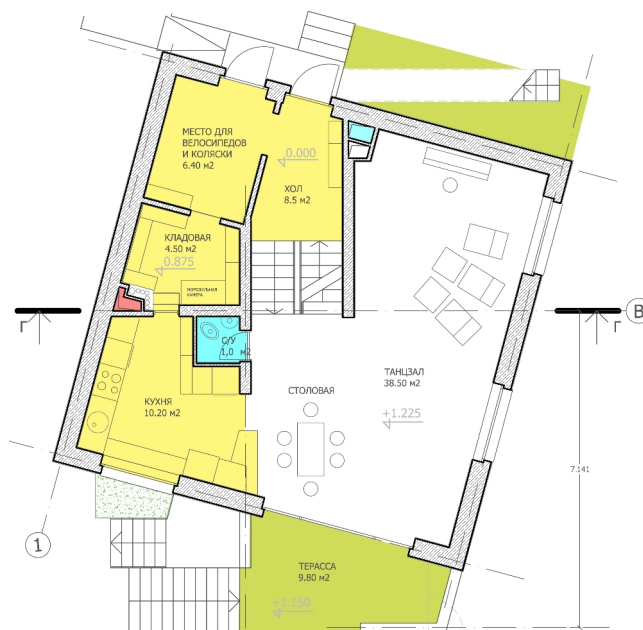
Невеличкий садочок «росте» в висоту трьома терасами.



Приміщення:

На першому поверсі розташовано передпогій та гардеробну кімнату.

Топки вище — простір вітальні з їдальнею та кухнею. При кухні є велика комора.



Велика вітальня — додатково збільшується за рахунок великої зеленої тераси.



Зручна, функційна кухня має велику кількість шафок і полиць, які дозволяють комфортно розташувати все необхідне обладнання та посуд, в тому числі великий холодильник, духовку, плиту, посудомийку.



Із вітальні-їдальні ми потрапляємо на велику зелену терасу.

Невеликий гостьовий туалет розташовано безпосередньо біля вітальні.



На другому поверсі розташовано: спальню батьків, дві дитячі кімнати, ванна та кабінет-офіс з окремим входом.



Дитячі кімнати облаштовані з урахуванням психосоматичних особливостей дитини та у відповідності до дитячого масштабу. Тут знаходяться: двоповерхове ліжко, горка з ліжка на долівку, «печера», шведска стінка тощо.



Світлий і просторий кабінет-офіс має величезне вікно, а також окремий вхід з вулиці для клієнтів.

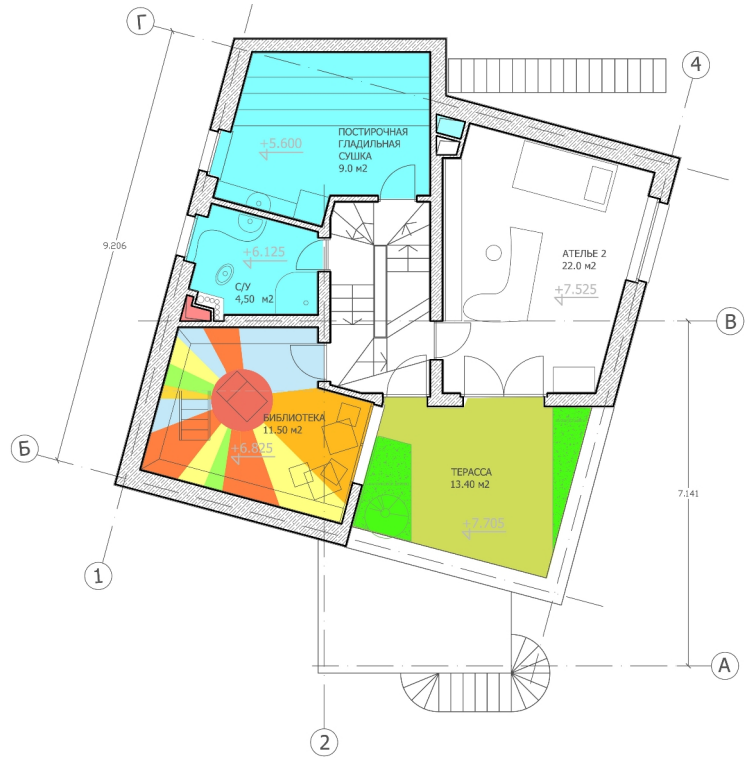


В спальній кімнаті батьків стоїть велике та зручне ліжко. При спальній кімнаті розташовано вмістку гардеробну.

З кожної кімнати цього поверху ми потрапляємо двома кроками до основної ванної кімнати з великою ванною (180x80см).



На третьому поверсі розташовано ще одну кімнату-офіс, або спальню, а також бібліотеку, велику пральню-прасувальну, а також санвузол з душовою кабіною.



Бібліотека з дитячим рівнем (на другому поверсі) має велику кількість книжкових полиць та велике вікно, яке дарує нам багато світла і тепла.

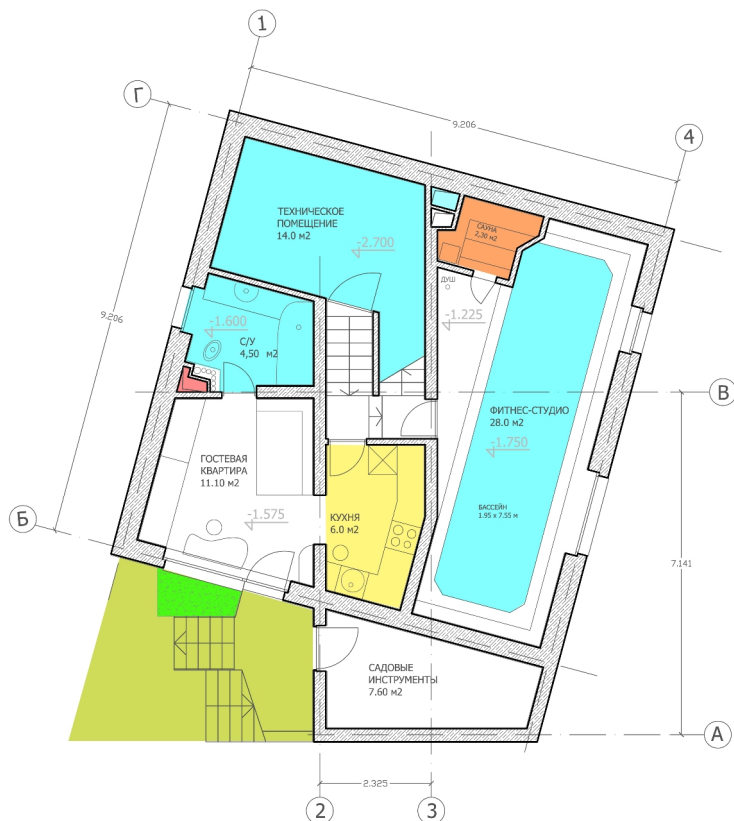


На третьому поверсі також знаходиться велика і простора зелена тераса, з якої відкривається незабутній краєвид на зелений парк.



В цокольному поверсі (з монолітного залізобетону) розміщено басейн з безхlorною очисткою води (!), сауна, а також окрема квартира для доморобінтиці або няні (зі своїм окремим входом), і технічне приміщення.

8-ми-метровий басейн з подвійним протитоком дозволяє плавати в одну сторону довго і зручно.



Безхlorна очистка іонами срібла і міді дає можливість плавати в воді питної якості (без хlorу).

Невелика сауна прогрівається протягом 40 хвилин.



Вбудована окрема квартира крім окремого входу з вулиці має ще свою кухню з холодильником, духовкою, плитою та великою кількістю шаф, а також свій окремий санвузол з ванною та пральною машинкою.

Кімнату облаштовано шафою, столом та ліжком.

Ця вбудована квартира є ідеальною для доморобінтиці, няні, або гостей будинку.



Весь будинок якісно ізолювано з назовні найдовговічнішим та повністю екологічним, не горючим матеріалом — вспіненим склом.

Енергозберігаючі вікна з дерев'яно-алюмінієвою рамою — додають затишку та тепла екобудівлі.

Вікна всіх житлових приміщень облаштовані зовнішніми ролетами, які дозволяють затінити кімнати за необхідністю.



Оздоблення приміщень:

Підлога у вітальній залі виконана з дубового паркету під масловоском (32мм!), в інших житлових кімнатах на підлозі вкладено натуральний лінолеум. Всі допоміжні приміщення повністю вкриті кахелем.

Всі меблі в будинку виконані за дизайнерськими авторськими кресленнями на замовлення із масиву дерева.

Глиняне тинькування стін, а також опалення/охолодження будівлі за допомогою системи теплих/холодних стін — створюють здоровий і комфортний мікроклімат всередині приміщень.

Припливно-витяжна контрольована вентиляція з рекуперацією постійно привносить в будівлю свіже передпідігріте (а влітку — передохолоджене) повітря.

Сонячні колектори на даху будівлі та теплова помпа (на чотирьох свердловинах) подають в будівлю майже безкоштовну енергію (тепло, холод, гарячу воду).



Будівля є пасивним екодомом (про що свідчить Свідоцтво Пасивного будинку) і потребує мінімальної кількості енергії на опалення та охолодження.

Passivhaus Nachweis



Objekt:	Erstes Passivhaus in Kiew		
Standort und Klima:	Ukraine	Standard	
Straße:	Prow. Schtschusjewa 16		
PLZ/Ort:	04060 Kiew		
Land:	Ukraine		
Objekt-Typ:	Einfamilienhaus mit Einliegerwohnung		
Bauherr(en):	Ernst		
Straße:			
PLZ/Ort:	04060 Kiew		
Architekt:	Ernst Tetiana		
Straße:	Prow. Schtschusjewa 16		
PLZ/Ort:	04060 Kiew		
Haustechnik:			
Straße:			
PLZ/Ort:			
Baujahr:	2007		
Zahl WE:		Innentemperatur:	20,0 °C
Umbautes Volumen V_e :	980,0 m ³	Interne Wärmequellen:	2,1 W/m ²
Personenzahl:	9,4		

Kennwerte mit Bezug auf Energiebezugsfläche			
Energiebezugsfläche:	281,1 m ²	Verwendet: Jahresverfahren	PH-Zertifikat: Erfüllt?
Energiekennwert Heizwärme:	15 kWh/(m²a)		15 kWh/(m²a) ja
Drucktest-Ergebnis:	h⁻¹		0,6 h ⁻¹
Primärenergie-Kennwert (WW, Heizung, Kühlung, Hilfs- u. Haushalts-Strom):	50 kWh/(m²a)		120 kWh/(m ² a) ja
Primärenergie-Kennwert (WW, Heizung und Hilfsstrom):	23 kWh/(m ² a)		
Primärenergie-Kennwert Einsparung durch solar erzeugten Strom:	kWh/(m ² a)		
Heizlast:	11 W/m ²		
Übertemperaturhäufigkeit:	%	über 25 °C	
Energiekennwert Nutzkälte:	13 kWh/(m ² a)		15 kWh/(m ² a) ja
Kühllast:	12 W/m ²		

Kennwert mit Bezug auf Nutzfläche nach EnEV			
Nutzfläche nach EnEV:	313,6 m ²	Anforderung:	Erfüllt?
Primärenergie-Kennwert (WW, Heizung und Hilfsstrom):	24 kWh/(m²a)	40 kWh/(m²a)	ja

Wir versichern, dass die hier angegebenen Werte nach dem Verfahren PHPP auf Basis der Kennwerte des Gebäudes ermittelt wurden. Die Berechnungen mit PHPP liegen diesem Antrag bei.

Ausgestellt am: 01.02.2010
gezeichnet: Ernst

Садочок з голівудською гойдалкою на південній стороні будівлі:





Прямий вихід з вітальної зали на терасу та звідти — сходами в сад:



Сучасна і надзвичайно зручна, комфортна кухня:



Яскраво освітлені, просторі та з любов'ю оздоблені дитячі кімнати:



Детские комнаты

Функціональні допоміжні приміщення (пральна-прасувальна, ванні та санвузли):



8-ми-метровий басейн з подвійним протитоком дозволяє плавати по-справжньому не лише дітям, а й дорослим!

